



レストランチェーンやカフェチェーンなど、日によって繁閑の差が激しい店舗を
経営されていますか？

多くのパートタイマーを雇っていることでしょうか、その日に何人のパートタイ
マーが必要かを事前に把握するのは難しいものです。多すぎると人件費がかさ
み、少なすぎると顧客満足度が低下します。

天候や交通量などの変数を考慮し、過去の経験に基づいた信頼できる予測を自動
的に立ててくれる、シンプルで使いやすいツールがあれば素晴らしいと思いま
せんか？

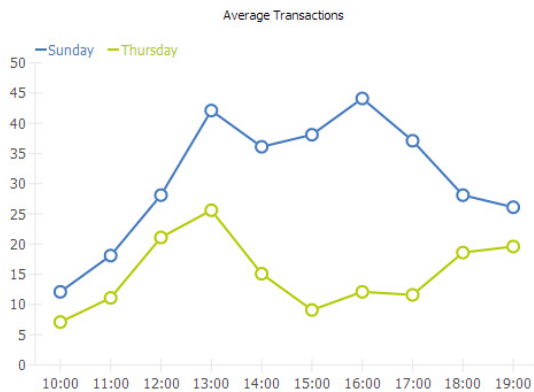
BellaDatiは、この予測をお客様に 提供することができます！

例えば、私たちが街の人気公園の近くで小さなカフェを営んでいるとしましょ
う。暇な日は 人のスタッフで十分かもしれないが、忙しいときは10人ものスタッ
フが必要になります。
数ヶ月間営業を続けると、POSシステムに過去の取引記録が蓄積されます。この
データをBellaDatiにインポートして、過去のある日の顧客数を分析することが
できるのです。

効率的なパートタイムスタッフの配置

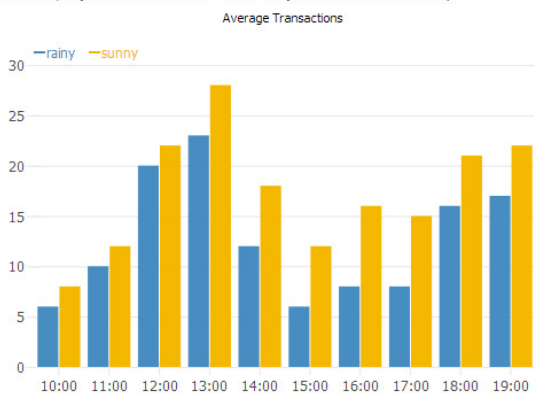
Average Transactions per Hour

Drill down by: **by Hours and Day of Week**



Thursday Average Transactions

Drill down by: **by Hours and Weather** Filter: **Day of Week contains Thursday**



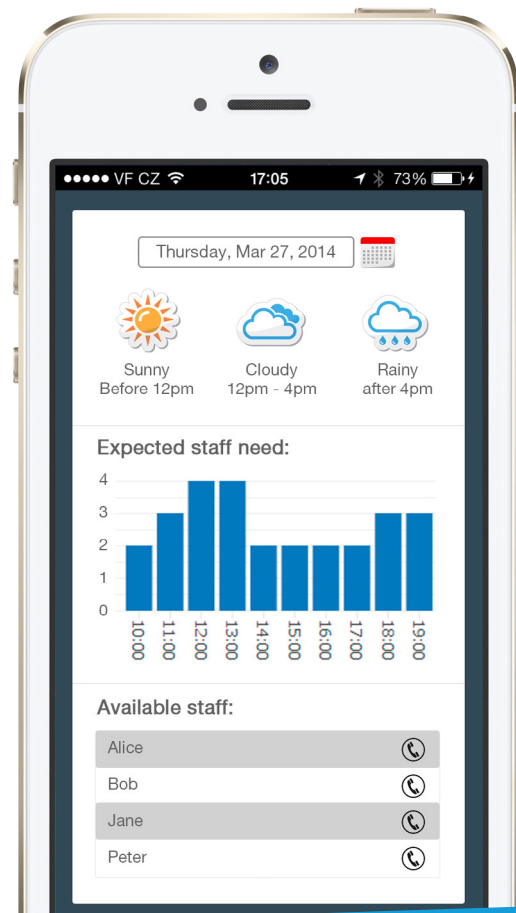
店長として、アルバイトを何人呼ぶかを決めるのに、当て推量に頼る必要はもうありません。アプリを開いて予測を立て、スタッフに電話をかけるだけでいいのです！

他に何も変化がないと仮定すれば、これですでに曜日と時間帯に基づいた予測が可能になりました。しかし、つ目の変数である天気についてはどうでしょう？

気象データはさまざまなオンラインサービスから入手できます。私たちはBellaDatiをそれらのひとつに接続し、私たちのデータがある期間の過去の気象情報を読み込みます。この情報を使って、より正確な予測を行うことができるようになりました！

その日の天気予報を即座に教えてくれるアプリを開発することができます：BellaDatiを組み込むことで、これをさらに一歩進めることができるのです。

このアプリは気象サービスに接続し、選択した日の予報データを取得します。その後、BellaDatiに接続し、天気予報と過去の取引に基づいて予測データを表示します！



BellaDatiはアジャイルBI、純粹なWebアプリケーション、完全なBIソリューションです。



クラウドまたはオンプレミス

クラウドまたはオンプレミスにインストール。必要なのはウェブブラウザかモバイルデバイスだけです。

分析プラットフォーム

組み込みデータソリューションを作成するためのAPIとSDK付き。BellaDatiをあなたのブランドとしてお届けします。

モバイルBI

iOSとAndroid用のBellaDatiモバイルで、ポケットから、またはオフラインでレポートを取り出せます。フィルタリング、共有、コメント、または外出先で新しいデータを収集できます。

ビッグデータと予測

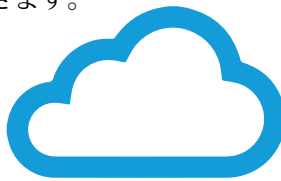
SAP HANAによるインメモリ・リアルタイム統計と予測。

NO-SQL/SQLビズデータ統合と分析

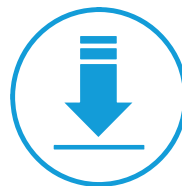
100以上のデータベース、API、クラウドソリューション、ソーシャルネットワークから。

ソーシャルネットワークデータ発見

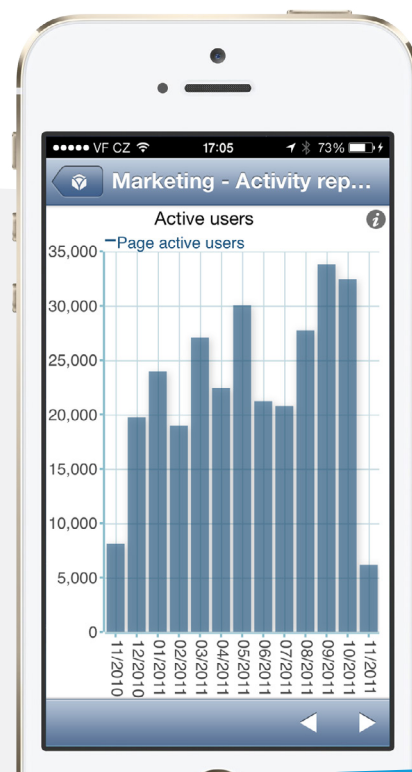
洞察に関するリアルタイムのコラボレーション。検索、共有、コピー、エクスポート、データ変更の通知。



BellaDati Cloud



BellaDati On-Premise



その他の使用
例もお尋ねく
ださい ...

United States

(+1) 866 668-0180

Asia

(+65) 6274-1260

Europe

+420 255-725-405